



Prezzi e offerte l'inverno 2011/12

familotel®



Argomenti che convincono:

## I servizi inclusi Sonnwies

### Ricco programma settimanale dedicato ai genitori:

- Nordic walking
- Enodegustazioni (a pagamento)
- AquaGym
- Ginnastica GAG per gambe, addominali e glutei
- Esercizi per la schiena
- Uso gratuito della piscina, della zona fitness e delle saune
- Applicazioni wellness (a pagam.) e tanto, tanto relax (vedi: [www.sonnwies.com](http://www.sonnwies.com))

### Assistenza neonati e bambini:

- 5 educatrici d'infanzia per tutte le fasce d'età
- Ogni settimana 30 ore di assistenza all'infanzia (a partire dai cinque mesi di età)
- 60 ore animazione bambini da 2 anni (stagioni A + B)
- 60 ore animazione bambini da 3 anni (stagioni D + E)
- Sistemi e accorgimenti di sicurezza in tutto l'albergo

### Pensione benessere per neonati e bambini piccoli:

- Pappette e minestrine di ortaggi e carne sempre fresche
- Ampia scelta di omogeneizzati da riscaldare
- Seggiolone e bavaglino al ristorante
- Cucinino, stoviglie per bambini e vaporizzatore
- Lavanderia
- Vasca per i più piccoli attrezzata con scivolo (temperatura dell'acqua 35°C, profondità 25 cm)
- Noleggio passeggini e zainetti portabimbo

### Attrezzatura neonati in camera:

- Lettino a sbarre
- Fasciatoio
- Vaschetta per il bagnetto e vasino
- Scaldabiberon
- Bollitore
- Babyphon senza radiazioni e a raggio d'azione illimitato
- Lucetta per la notte

### Gastronomia al Sonnwies:

- Ristorante con accesso al giardino
- Aperitivo di benvenuto (ogni domenica)
- Prima colazione a buffet per famiglie con 90 prodotti freschi, buffet speciale dedicato ai bambini
- Piccolo buffet di mezzogiorno con antipasti, insalate miste e gustosi affettati
- A pranzo e cena libera scelta dei gelati dalla vetrina
- Distributori bevande analcoliche aperti tutto il giorno dalle ore 07.30 – alle ore 21.00. (A pagam. le bibite ordinate al bar dell'albergo)
- Acqua della sorgente di Luson, vitalizzata con la tecnologia originale "Grander"
- Vitamine non-stop: mele freschissime dell'Alto Adige a disposizione di tutti
- Dolci e torte del pomeriggio, delizie appena sfornate da gustare con tè o caffè (dalle ore 15.00 alle ore 17.00)
- Menù serale di cinque portate a scelta, per mamma e papà
- Buffet serale dedicato ai bambini con tanti piatti sani e gustosi
- Tavolo dei bambini in compagnia delle ragazze dell'animazione
- Piatti speciali per chi soffre di allergie
- Serate speciali a tema e pizza da preparare in compagnia

### Per gli amanti della natura e degli animali:

- Minizoo alla fattoria biologica Sorgenhof
- Maneggio con 5 pony da cavalcare
- Pista per slittare, scivolare e per scatenarsi
- Parapendio in tandem nelle vicinanze (a pagam.)
- D'inverno: pista da 800 m per principianti con sciovia (a pagam.) e tappeto magico accanto all'hotel
- Scuola sci e noleggio attrezzatura (a pagamento)
- 10 km di pista da slittino "Rudyrun" sulla Plose

### Wellness & Spa per tutta la famiglia:

- Piscina coperta per bambini, con scivolo, e vasca riservata ai più piccoli (35°C)
- Tanti giochi per l'acqua
- Cine-sauna: biosauna (dalle 14.00 alle ore 18.00)
- Piscina & vasca idromassaggio (30°C)
- Complesso di saune: sauna tirolese, bagno turco aromatico ai fiori, sauna di legno d'abete, fontanel-la d'acqua, cabina a raggi infrarossi, docce multi-sensoriali con fontana del ghiaccio e vasca Kneipp
- Zone relax con angolini romantici, letti ad acqua e stufa tradizionale
- Sala fitness panoramica con attrezzi TechnoGym
- Palestra
- Spa "Salientes Rucanda" con spa privata, applicazioni viso e corpo, massaggi e trattamenti in coppia

**È gradita la prenotazione. Richiedeteci l'opuscolo informativo del reparto benessere o consultate il nostro sito [www.sonnwies.com](http://www.sonnwies.com).**

**NOVITÀ!**

- **Accesso Internet gratuito**
- **Pista da Go-Kart**

### SONNWIES FACTS:

- 35 camere e suites per famiglie, dai 24 agli 85 m<sup>2</sup>, complete di tutta l'attrezzatura per neonati e bambini
  - Lobby con soggiorno
  - Sala ristorante
  - Tipica Stube contadina
  - Forno a legna per pizza
  - 1.000 m<sup>2</sup> di area benessere
  - Piscina coperta
  - Vasca bambini con scivolo
  - Sauna per i bambini
- 
- Azienda agricola biologica Sorgenhof
  - Minizoo con tanti animali da accarezzare
  - Maneggio pony
  - Orto biologico
- 
- 3 grandi stanze da gioco
  - 10.000 m<sup>2</sup> di spazio per giocare e correre intorno all'albergo
  - 70 m<sup>2</sup> di parete arrampicate e tenda dell'indiano
  - Campo da beach volley e da calcio
  - Fune sospesa
  - 2 grandi tappeti elastici
  - Sabbiera
  - Stagno naturale
  - Ruscelletto, per divertirsi a giocare con l'acqua
- 
- Pista per principianti con sciovia e scuola sci, appena dietro l'albergo

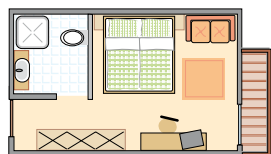


# I nostri prezzi 2011/12

## per camere, suite e appartamenti

I nostri prezzi si riferiscono a persona a notte in "Euro" con trattamento "ALL INCLUSIVE"

| Stagione A        | Stagione B        | Stagione D        | Stagione E          |
|-------------------|-------------------|-------------------|---------------------|
| 08.01. - 27.01.12 | 28.01. - 17.02.12 | 18.02. - 25.02.12 | 25.12.11 - 07.01.12 |
| 04.03. - 18.03.12 | 26.02. - 03.03.12 |                   |                     |



### Stanza familiare Julia

**Sonnwies** (ca. 24 m<sup>2</sup>, fino a 4 persone)

Spaziosa e confortevole stanza rivolta a sud con doccia, WC, balcone, TV satellitare, telefono, frigorifero, asciugacapelli e divano o angolo soggiorno. Lato sud con vista sulle montagne, attrezzatura per bambini



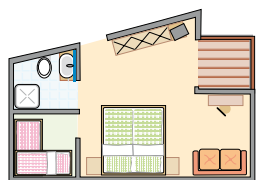
fino a 4  
pernott.  
fino a 5  
pernott.

€ 99,90  
€ 89,90

€ 109,90  
€ 99,90

€ 125,90  
€ 115,90

€ 137,90  
€ 127,90



### Juniorsuite Angelika

**Sonnwies** (ca. 33 m<sup>2</sup>, fino a 4 persone)

Nuova, ampia, luminosa suite in legno naturale, con stanza per bambini direttamente annessa, divano, TV satellitare, telefono, asciugacapelli, frigorifero, bagno con doccia, loggia rivolta a sud e vista sulle montagne



fino a 4  
pernott.  
fino a 5  
pernott.

€ 115,90  
€ 105,90

€ 125,90  
€ 115,90

€ 148,90  
€ 138,90

€ 159,90  
€ 149,90



### Juniorsuite Anna

**Sonnwies** (ca. 35 - 38 m<sup>2</sup>, fino a 4 persone)

Stanza confortevole con balcone oppure terrazza, una stanza per bambini direttamente annessa, 1-2 bagni, asciugacapelli, frigorifero, WC, TV satellitare, telefono e angolo soggiorno. Lato sud o sud-est con vista sul recinto del pony, attrezzatura per bambini



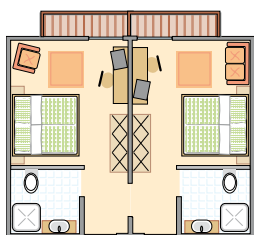
fino a 4  
pernott.  
fino a 5  
pernott.

€ 120,90  
€ 110,90

€ 130,99  
€ 120,99

€ 153,90  
€ 143,90

€ 167,90  
€ 157,90



### Kuschelsuite Jonas

**Sonnwies** (ca. 40 - 45 m<sup>2</sup>, fino a 6 persone)

2 spaziose e confortevoli stanze collegate da una porta con 2 bagni, WC, asciugacapelli, balcone, TV satellitare, telefono, frigorifero e divano o angolo soggiorno. Lato sud con vista sulle montagne, attrezzatura per bambini



fino a 4  
pernott.  
fino a 5  
pernott.

€ 122,90  
€ 112,90

€ 133,90  
€ 123,90

€ 156,90  
€ 146,90

€ 169,90  
€ 159,90

(Le piantine possono cambiare parzialmente rispetto alla dotazione originale)



| DICEMBRE 2011 / GENNAIO 2012 |     |     |     |     |     |     | FEBBRAIO 2012 |     |     |     |     |     |     | MARZO 2012 |     |     |     |     |     |     |
|------------------------------|-----|-----|-----|-----|-----|-----|---------------|-----|-----|-----|-----|-----|-----|------------|-----|-----|-----|-----|-----|-----|
| LUN                          | MAR | MER | GIO | VEN | SAB | DOM | LUN           | MAR | MER | GIO | VEN | SAB | DOM | LUN        | MAR | MER | GIO | VEN | SAB | DOM |
| 26                           | 27  | 28  | 29  | 30  | 31  | 1   | 6             | 7   | 8   | 9   | 10  | 11  | 12  | 5          | 6   | 7   | 8   | 9   | 10  | 11  |
| 2                            | 3   | 4   | 5   | 6   | 7   | 8   | 13            | 14  | 15  | 16  | 17  | 18  | 19  | 12         | 13  | 14  | 15  | 16  | 17  | 18  |
| 9                            | 10  | 11  | 12  | 13  | 14  | 15  | 20            | 21  | 22  | 23  | 24  | 25  | 26  | 19         | 20  | 21  | 22  | 23  | 24  | 25  |
| 16                           | 17  | 18  | 19  | 20  | 21  | 22  | 27            | 28  | 29  |     |     |     |     | 26         | 27  | 28  | 29  | 30  | 31  |     |
| 23                           | 24  | 25  | 26  | 27  | 28  | 29  |               |     |     |     |     |     |     |            |     |     |     |     |     |     |
| 30                           | 31  |     |     |     |     |     |               |     |     |     |     |     |     |            |     |     |     |     |     |     |

# I nostri prezzi 2011/12

## per camere, suite e appartamenti

I nostri prezzi si riferiscono a persona a notte in "Euro" con trattamento "ALL INCLUSIVE"

| Stagione A        | Stagione B        | Stagione D        | Stagione E          |
|-------------------|-------------------|-------------------|---------------------|
| 08.01. - 27.01.12 | 28.01. - 17.02.12 | 18.02. - 25.02.12 | 25.12.11 - 07.01.12 |
| 04.03. - 18.03.12 | 26.02. - 03.03.12 |                   |                     |



### Suite familiare Hannes

**Sonnwies** (ca. 45 m<sup>2</sup>, fino a 5 pers.) Nuova ampia suite in legno naturale con camera da letto per bambini direttamente annessa, angolo soggiorno e divano, TV satellitare, telefono, asciugacapelli, frigorifero, bagno grande e balcone rivolto a sud con vista sul parco giochi e sulle montagne, attrezzatura per bambini



fino a 4  
pernott.  
fino a 5  
pernott.

€ 127,90  
€ 117,90

€ 138,90  
€ 128,90

€ 162,90  
€ 152,90

€ 177,90  
€ 167,90



### Appartamento Lukas

**Sonnwies** (ca. 45 m<sup>2</sup>, fino a 5 pers.) Appartamento con 2 stanze consistenti in una stanza da letto, un soggiorno con possibilità di 3 posti letto, angolo cottura, frigorifero, bagno, asciugacapelli, TV satellitare, telefono e balcone. Lato sud, attrezzatura per bambini, stufa in maiolica (solo al Sonnwies)



fino a 4  
pernott.  
fino a 5  
pernott.

€ 127,90  
€ 117,90

€ 138,90  
€ 128,90

€ 162,90  
€ 152,90

€ 177,90  
€ 167,90



### Appartamento Eva

**Sonnwies** (ca. 70 m<sup>2</sup>, da min. 4 a 9 persone) Appartamento con 3 stanze al piano mansarda con 2 camere da letto, un soggiorno con possibilità di dormire per 3 persone, asciugacapelli, TV satellitare, telefono, angolo di cottura, frigorifero, 2 bagni ed un balcone grande. Lato sud con vista sulle montagne e sul parco giochi, attrezzatura per bambini, stufa in maiolica



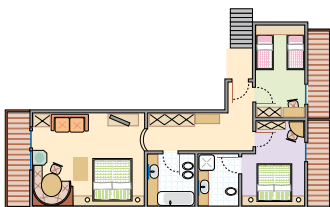
fino a 4  
pernott.  
fino a 5  
pernott.

€ 144,90  
€ 134,90

€ 156,90  
€ 146,90

€ 179,90  
€ 169,90

€ 199,90  
€ 189,90



### Suite dei sogni Sonnwies

**Sonnwies** (ca. 85 m<sup>2</sup>, da min. 4 a 8 persone) Nuova ampia e luminosa suite naturale nella mansarda con grande soggiorno con possibilità di dormire e stufa in maiolica, angolo soggiorno e divano, 2 camere da letto, 2 bagni con vasca idromassaggio, frigorifero, asciugacapelli, TV satellitare, telefono, fantastico panorama e balcone. Lati sud e est, attrezzatura per bambini



fino a 4  
pernott.  
fino a 5  
pernott.

€ 156,90  
€ 146,90

€ 168,90  
€ 158,90

€ 192,90  
€ 182,90

€ 209,90  
€ 199,90

(Le piantine possono cambiare parzialmente rispetto alla dotazione originale)



## I prezzi per i bambini

**LA NOSTRA CILIEGINA: I prezzi per i bambini sono uguali per tutti gli appartamenti e per tutti i tipi di stanza!**

I prezzi per i bambini sono in relazione alla rispettiva stagione, indipendentemente dal tipo di stanza.

|               |      |      |      |      |
|---------------|------|------|------|------|
| sotto 3 anni  | € 21 | € 23 | € 28 | € 32 |
| sotto 7 anni  | € 26 | € 28 | € 32 | € 36 |
| sotto 11 anni | € 34 | € 36 | € 40 | € 44 |
| sotto 16 anni | € 38 | € 40 | € 44 | € 48 |

# Offerte forfettarie



## Bimbi d'inverno: 7 notti „All Inclusive“

| Stagione A                             | Stagione B                             |
|--|--|
| 07.01. - 27.01.12<br>03.03. - 17.03.12 | 28.01. - 17.02.12<br>25.02. - 02.03.12 |

### Particolari servizi aggiuntivi per voi in questo pacchetto:

- 1 fantastico pacchetto sci di 6 giorni per vostro figlio
- 6 giorni di corso di sci in gruppo
- 6 giorni di noleggio attrezzatura da sci
- 6 giorni skipass per lo skilift dell'albergo
- Fiaccolata
- 1 escursione famiglia sulle alpi
- 1 piccolo regalo a sorpresa per i vostri figli



Prenotabile solo da sabato a sabato

| PREZZO PACCHETTO per 2 adulti | Stagione A | Stagione B |
|-------------------------------|------------|------------|
| Stanza familiare Julia        | € 1258,60  | € 1398,60  |
| Juniorsuite Anna              | € 1552,60  | € 1693,86  |
| Suite familiare Hannes        | € 1650,60  | € 1804,60  |
| <b>per bambini</b>            |            |            |
| bambini da 0 – 3 anni         | € 147,00   | € 161,00   |
| bambini da 3 – 7 anni         | € 372,00   | € 386,00   |
| bambini da 7 – 11 anni        | € 428,00   | € 442,00   |
| bambini da 11 – 16 anni       | € 456,00   | € 470,00   |



## Settimane „Dolce far niente“ in inverno: 7 notti „All Inclusive“

| Stagione A                             | Stagione B                             |
|--|--|
| 07.01. - 27.01.12<br>03.03. - 17.03.12 | 28.01. - 17.02.12<br>25.02. - 02.03.12 |

### Particolari servizi aggiuntivi per voi in questo pacchetto:

- 1 giorno pieno di coccole per i genitori: Colazione per tiratardi in camera (babysitter per i bambini incluso)
- 180 minuti di benessere nella private spa con trattamento per due a scelta
- 1 bottiglia di vino altoatesino per la cena a lume di candela
- 1 bevanda di benvenuto per tutta la famiglia
- 1 piccolo regalo a sorpresa per i vostri figli
- 1 escursione famiglia in slittino sulle alpi
- 1 escursione con le racchette da neve con picnic in vetta

| PREZZO PACCHETTO per 2 adulti | Stagione A | Stagione B |
|-------------------------------|------------|------------|
| Stanza familiare Julia        | € 1458,60  | € 1598,60  |
| Juniorsuite Anna              | € 1752,60  | € 1893,86  |
| Suite familiare Hannes        | € 1850,60  | € 2004,60  |
| <b>per bambini</b>            |            |            |
| bambini da 0 – 3 anni         | € 147,00   | € 161,00   |
| bambini da 3 – 7 anni         | € 182,00   | € 196,00   |
| bambini da 7 – 11 anni        | € 238,00   | € 252,00   |
| bambini da 11 – 16 anni       | € 266,00   | € 280,00   |

### Una panoramica sui nostri servizi speciali vacanza

- propria fattoria con minizoo
- oltre 10.000 m<sup>2</sup> di area di gioco interni ed esterni
- piscina coperta con scivolo per bambini e piscina dei bimbi a 35° C
- 60 ore di animazione per bambini alla settimana
- **NUOVO: 30 ore di babysitting** alla settimana
- cucina sana e varia con:
  - prodotti freschi dalla propria fattoria e dall'orto
  - alimenti per neonati
  - buffet di colazione con angolo biologico
  - buffet di dolci nel pomeriggio
  - cena al tavolo dei bambini
  - sicurezza bambini in tutta la struttura (certificata TÜV)
- tutte le suite sono arredate in modo adatto a famiglie e bambini, e dispongono dell'attrezzatura base per i bimbi
- d'inverno: discesa di sci con "tappeto magico" accanto all'albergo
- hotel per non fumatori

### Informazioni generali

- I nostri prezzi si riferiscono a pernottamento con trattamento "culinarium tutto incluso" a persona, a notte, escluse bevande alcoliche e bevande consumate al bar dell'albergo.
- La preghiamo di prenotare per iscritto, la caparra ammonta a € 400,00.
- Supplemento camera singola 20%.
- In caso di partenza anticipata o arrivo ritardato calcoliamo il 100% della tariffa giornaliera per i giorni prenotati e non fruiti.
- È spiacevole quando una prenotazione viene cancellata, per tutti. È un peccato che una camera rimanga vuota perché un cliente non arriva. Vi preghiamo di informarci per tempo! Per limitare il danno vi proponiamo la nostra assicurazione contro i rischi di annullamento del soggiorno.

### Top-Hotel Family Cup 2010:

Possiamo andarne orgogliosi: con la sua gestione sensibile e accorta, Sonnwies, l'hotel per famiglie, è prima in Europa!

Il nostro albergo è stato certificato "struttura adatta ai bambini" con il marchio TÜV e Service quality.



**Siamo l'unico Hotel in Alto Adige,  
in cui gli adulti possono alloggiare  
SOLO in compagnia di bambini.**





**In auto:**

Provenendo dal Brennero percorrete l'autostrada in direzione sud, fino all'uscita Bressanone zona Industriale. Sulla strada statale, procedete in direzione di Bressanone fino alla prima rotatoria. Svoltate a destra e seguite le indicazioni per Luson (circa 12 Km, 15 min.). Provenendo da sud, lasciate l'autostrada all'uscita di Chiusa, poi proseguite per la strada statale per circa 10 km in direzione di Bressanone centro, fino alla prima rotatoria con l'indicazione Luson (svoltate a destra). Da Bressanone a Luson (12 km) ci vogliono circa 15 minuti. A Luson troverete chiare indicazioni per raggiungere l'albergo.

